

MONTHLY MEMBERSHIP PROGRESS REPORT

OMRÅDE SWEDEN

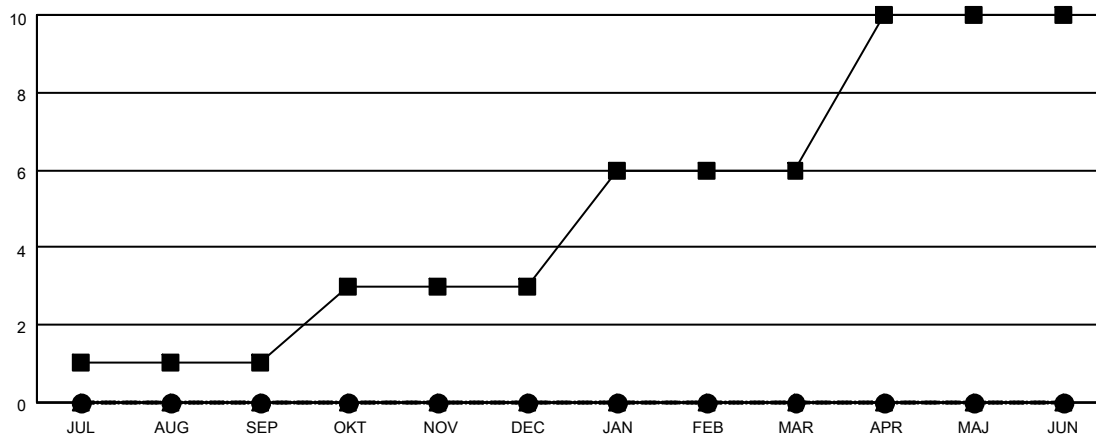
District 101 V

Results as of: 3/31/2022

Klubbar			
RESULTAT FÖR 2021-2022			
KVARTAL	MÅL AVSEENDE NYA KLUBBAR	NYA KLUBBAR	AVFÖRDA KLUBBAR
JUL/AUG/SEP	1	0	1
OKT/NOV/DEC	2	0	5
JAN/FEB/MAR	3	0	1
APR/MAJ/JUN	4	0	0

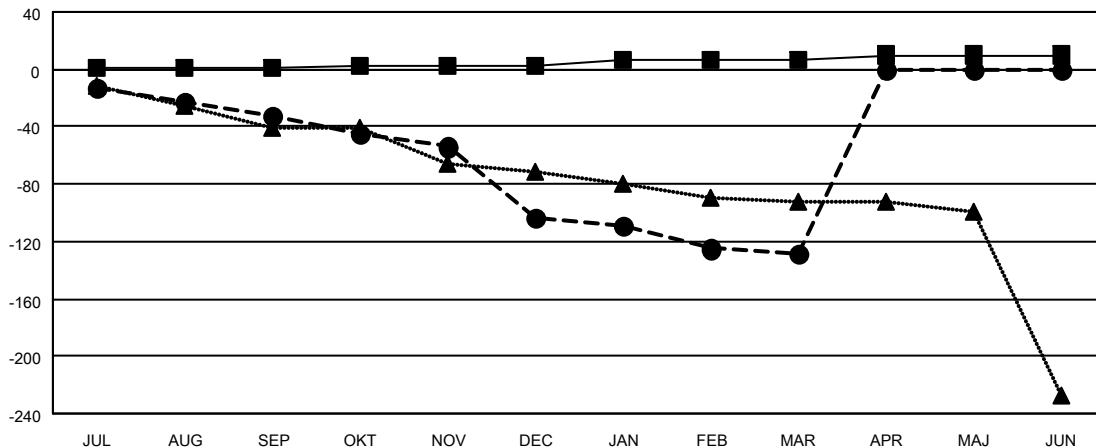
Medlemmar			
RESULTAT FÖR 2021-2022			
KVARTAL	MÅL FÖR NETTO MEDLEMSTILLVÄXT	FAKTISK MEDLEMSTILLVÄXT	FAKTISKT ANTAL AVFÖRDA MEDLEMMAR (inklusive transfer)
JUL/AUG/SEP	1	15	44
OKT/NOV/DEC	2	32	98
JAN/FEB/MAR	3	22	46
APR/MAJ/JUN	4	0	0

MÅL OCH FAKTISKT ANTAL NYA KLUBBAR



-■- MÅL AVSEENDE NYA KLUBBAR FÖR INNEVARANDE ÅR
 -●- FAKTISKT ANTAL NYA KLUBBAR INNEVARANDE ÅR
 -▲- FAKTISKT ANTAL NYA KLUBBAR UNDER FÖRGÅENDE ÅR

MÅL OCH FAKTISKT ANTAL MEDLEMMAR



-■- MÅL FÖR NETTO MEDLEMSTILLVÄXT
 -●- FAKTISK MEDLEMSTILLVÄXT
 -▲- FÖRRA ÅRETS FAKTISKA MEDLEMSANTAL

NEDLAGDA KLUBBAR: 7	37 CLUBS OF 82 TOG UPP EN ELLER FLER NYA MEDLEMMAR	KÖNSFÖRDELNING
AVFÖRDA MEDLEMMAR	KLICKA HÄR FÖR KUMULATIV MEDLEMSDATA	MAN 1,528 (84.65%) KVINNA 277 (15.35%) NON BINARY 0 (0.00%) PREFER NOT TO ANSWER 0 (0.00%)
AVLIDNA 28 NEDLAGD KLUBB 75 ANNAN 85 TOTAL 188		ANTALET FAMILJEMEDLEMMAR 102 FAMILJEMEDLEMMAR SOM BETALAR HÅLFTEN AV MEDLEMSAVGIFTEN 51